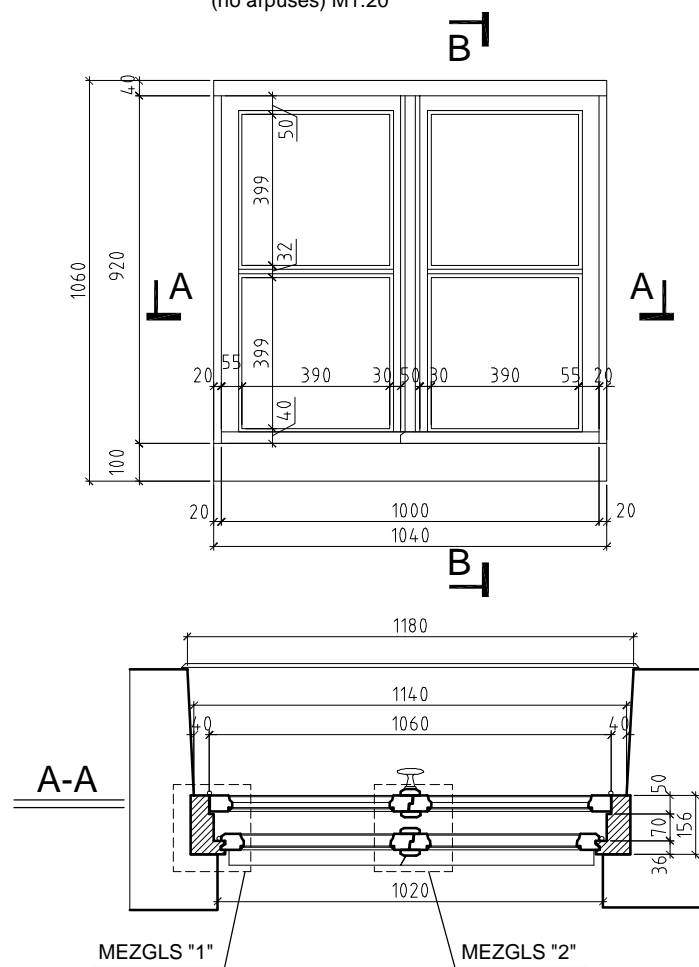
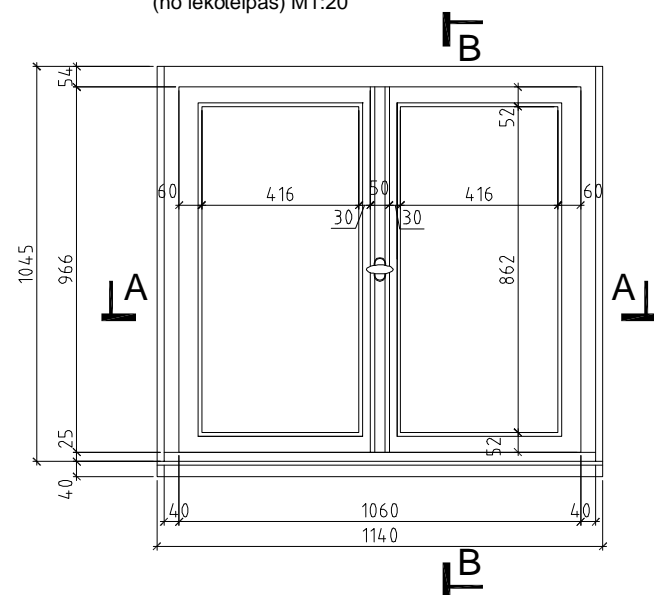


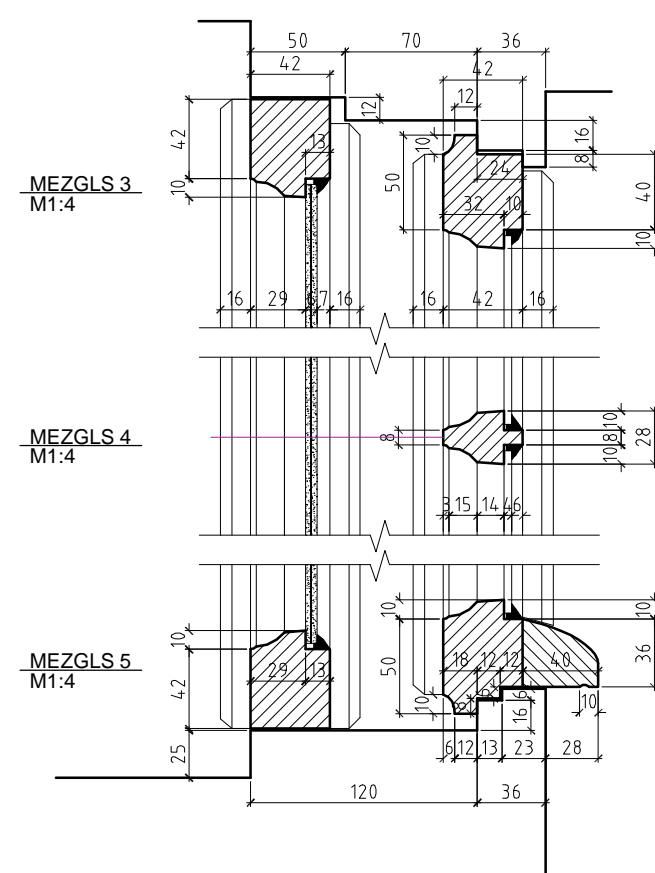
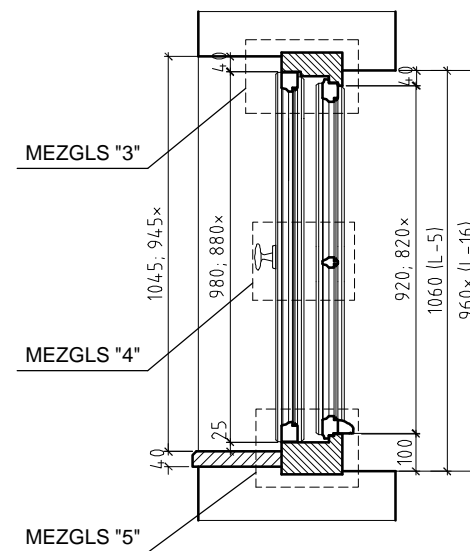
KOKA LOGS L-5 ĀRČJAIS
(no ārpusēs) M1:20



KOKA LOGS L-5 IEKĢĢJAIS
(no iekštelpās) M1:20



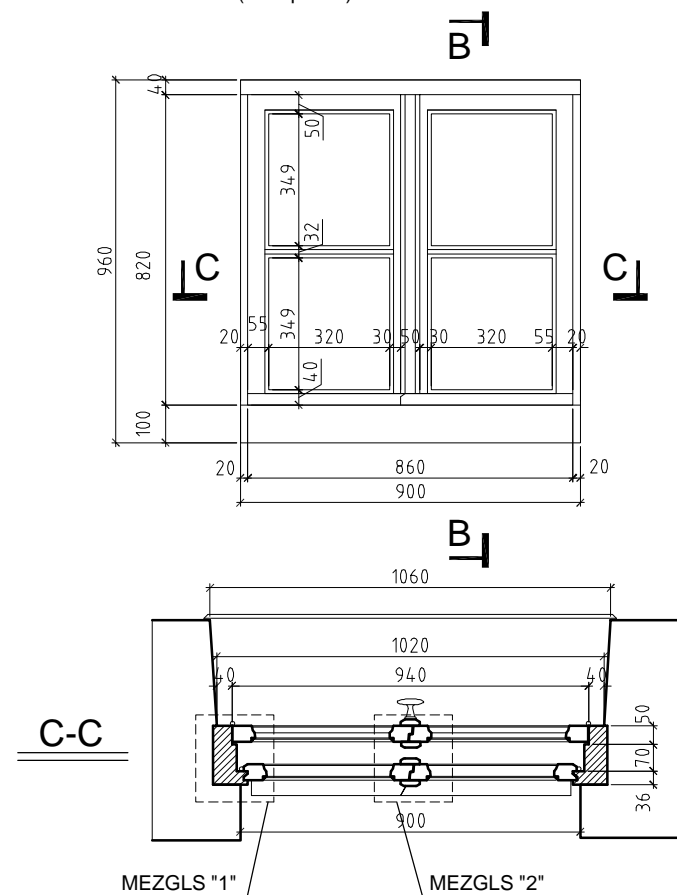
GRIEZUMS B-B M1:20



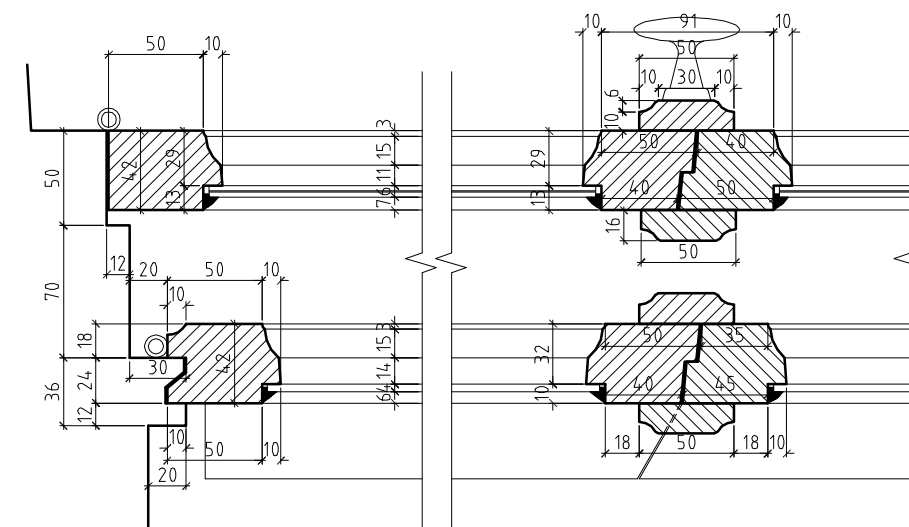
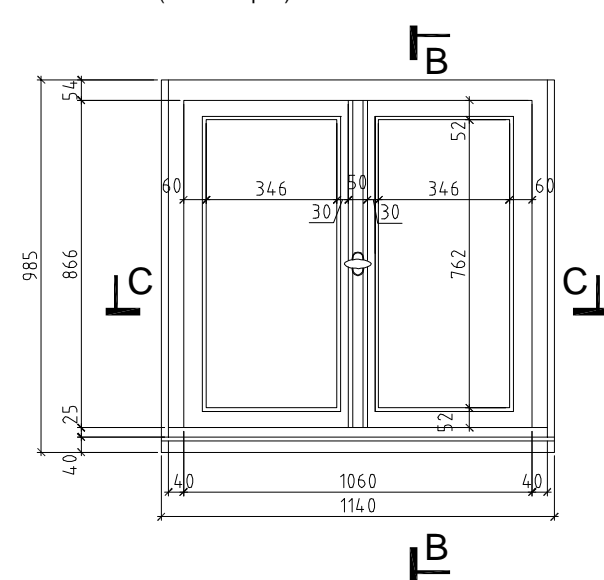
NORĀDĪJUMI

1. VISPĀRĪGOS NORĀDĪJUMS SKAT. LAPĀ AR-1.
2. LOGUS IZGATAVOT NO PRIEDES KOKA.
ĀRČJĀM VĢRTNĒM PAREDZĢTS STIKLS 4mm BIEZUMĀ,
IEKĢĢJĀM VĢRTNĒM - TRIPLEKS STIKLS 6mm BIEZUMĀ.
3. LOGUS KRĀSOT AR LINEĪ Ģ AS KRĀSU.
4. LOGU SPECIFĢKĢCIJU SKAT.LAPĀ ARD-28, IZVĢETOJUMU PLĀNĀ SKAT. LAPĀ AR-3.
5. LOGI UZMĢRĢTI 2012. GADA FEBRUĀRĢ.

KOKA LOGS L-16 ĀRČJAIS
(no ārpusēs) M1:20



KOKA LOGS L-16 IEKĢĢJAIS
(no iekštelpās) M1:20



MEZGLS 1
M1:4

MEZGLS 2
M1:4

OBJEKTS: VALDEKAS PILS REKONSTRUKCIJA ERAF lĢdzfinansĢtĢ projekta "LLU mĢcĢbu infrastruktĢras modernizĢcija" ietvaros Jelgava, RĢgas iela 22				PASĢTĢTĢJS: Latvijas LauksaimniecĢbas universĢtĢte	
PROJEKTA VADĢTĢJA	Z.Treija			RASĢJUMS: LOGI L-5; L-16. MEZGLI	
ARHITEKTE	Z. BuĢa				
PROJ. STADIJA	MARKA	MĢROGS	PASĢTĢJUMA NR. (arĢhĢva Nr.)	LAPA	FIRMA TURSONS SIA
TP	AR	M 1:20	01-3-01	39	